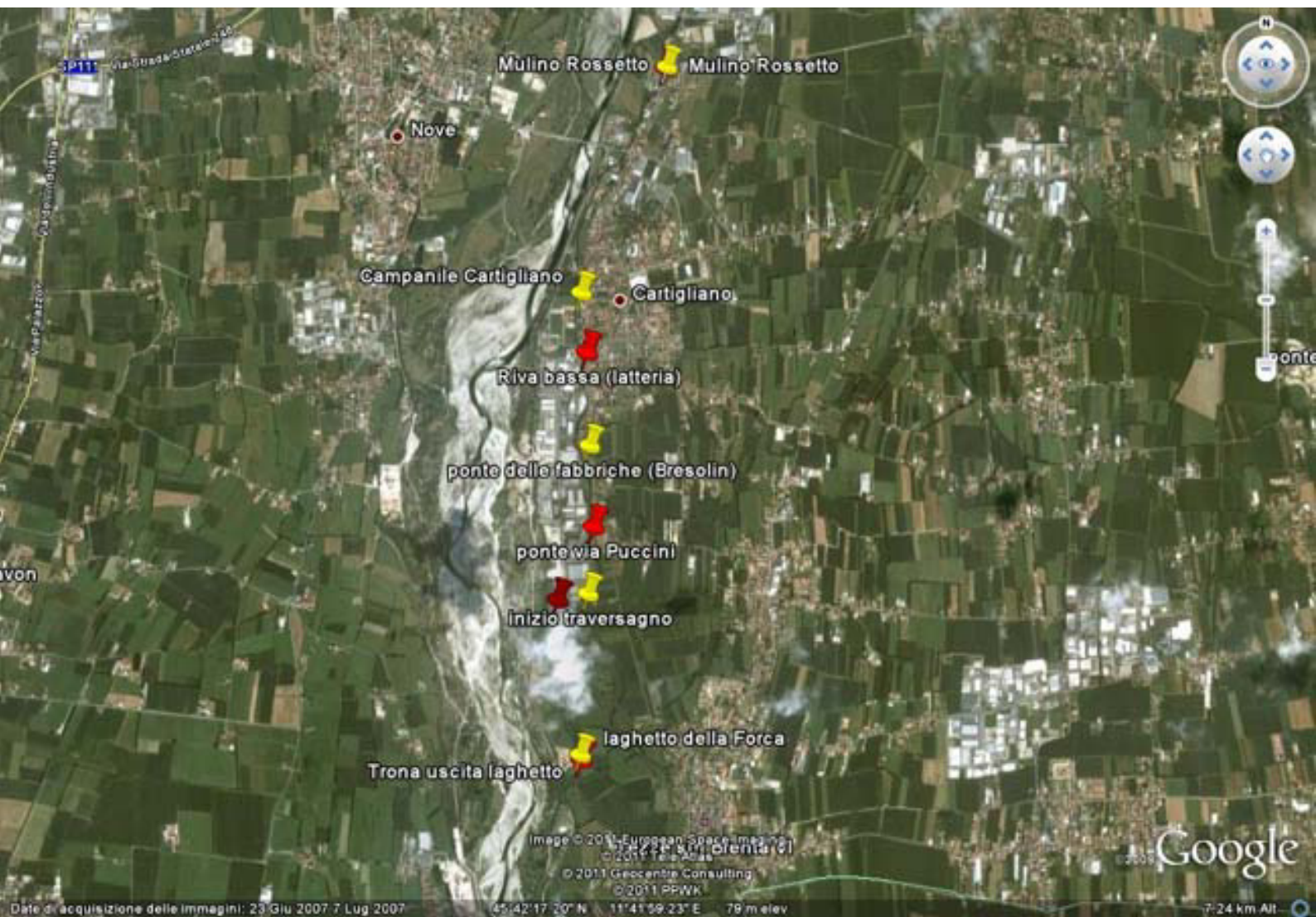
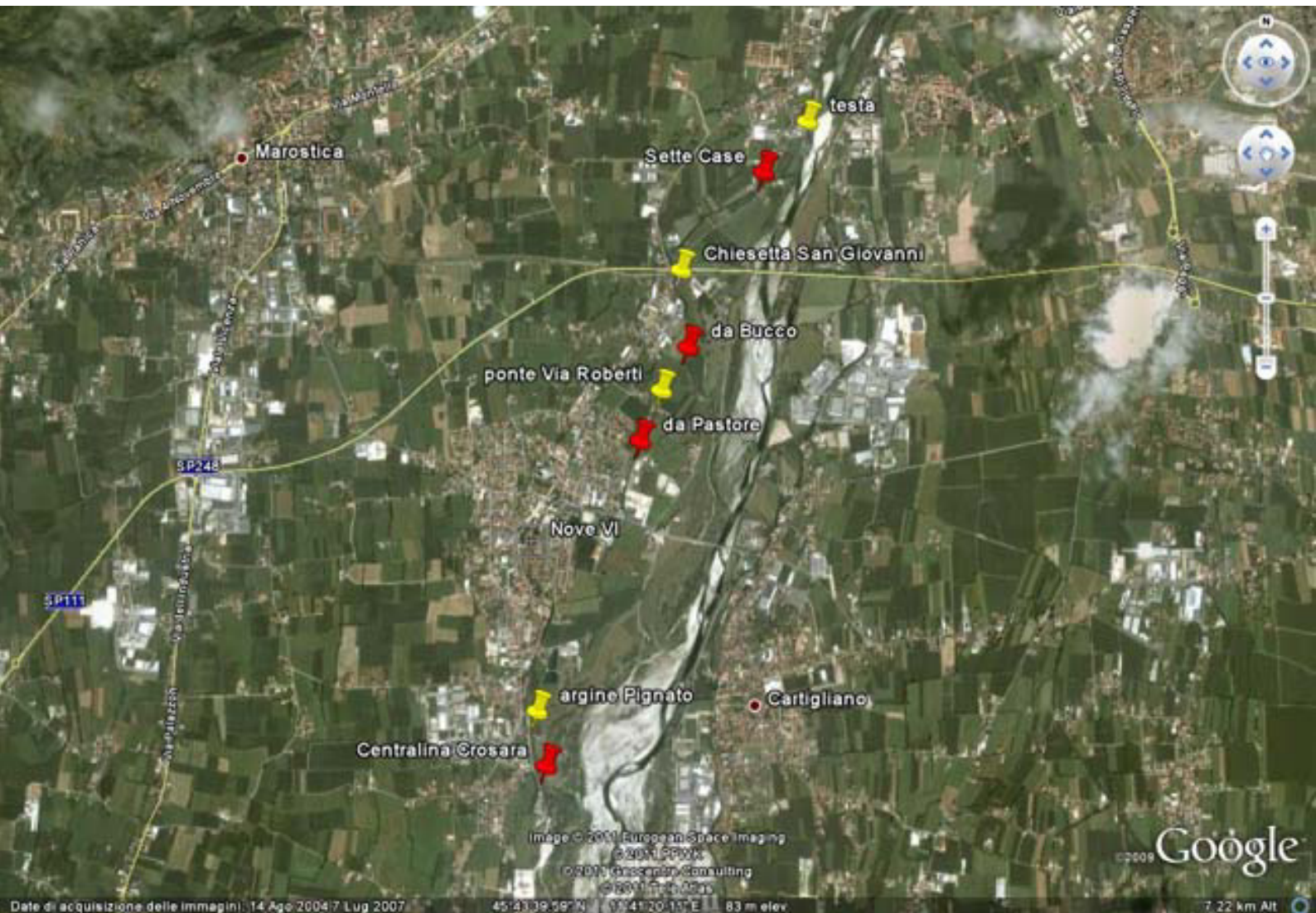
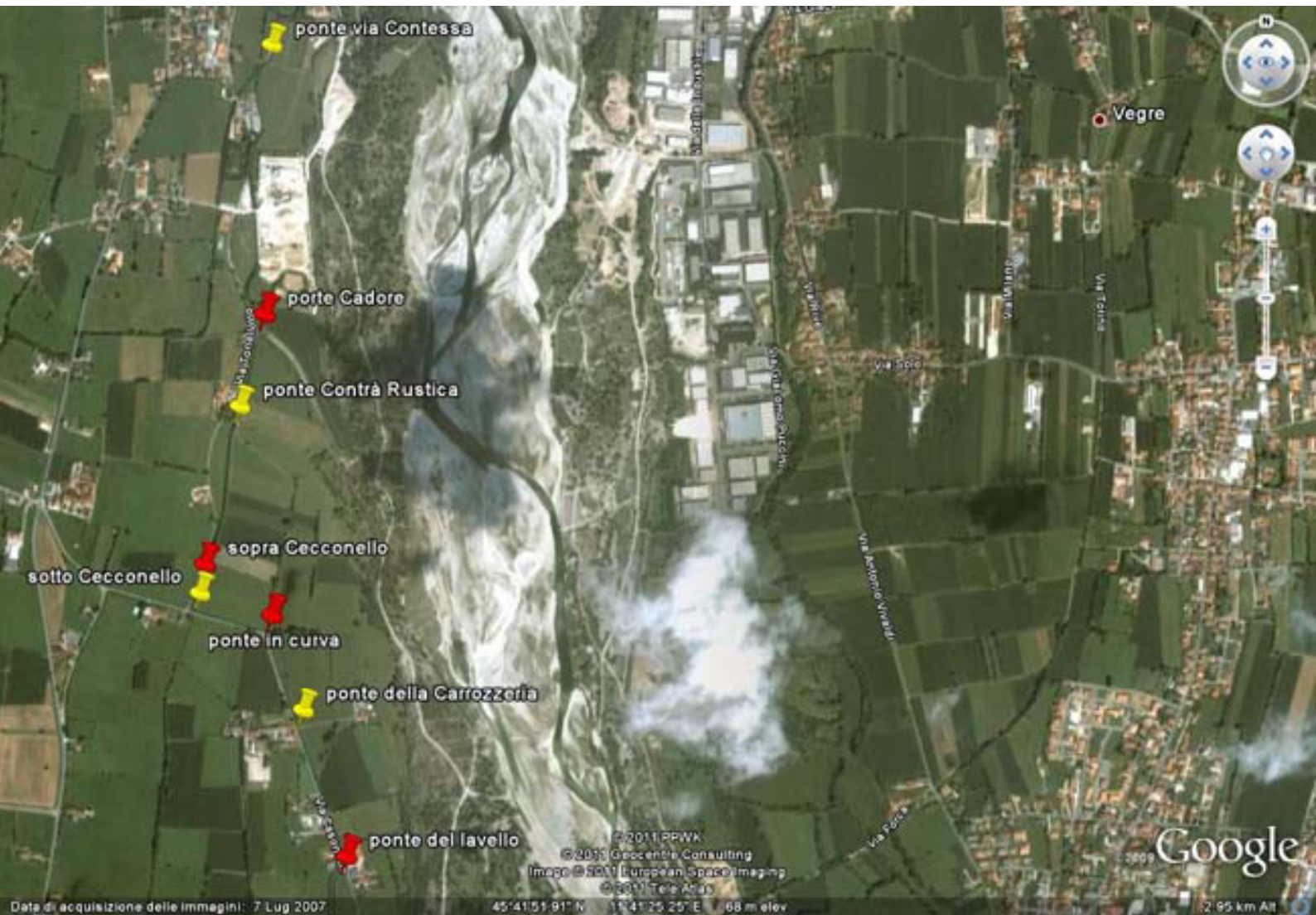
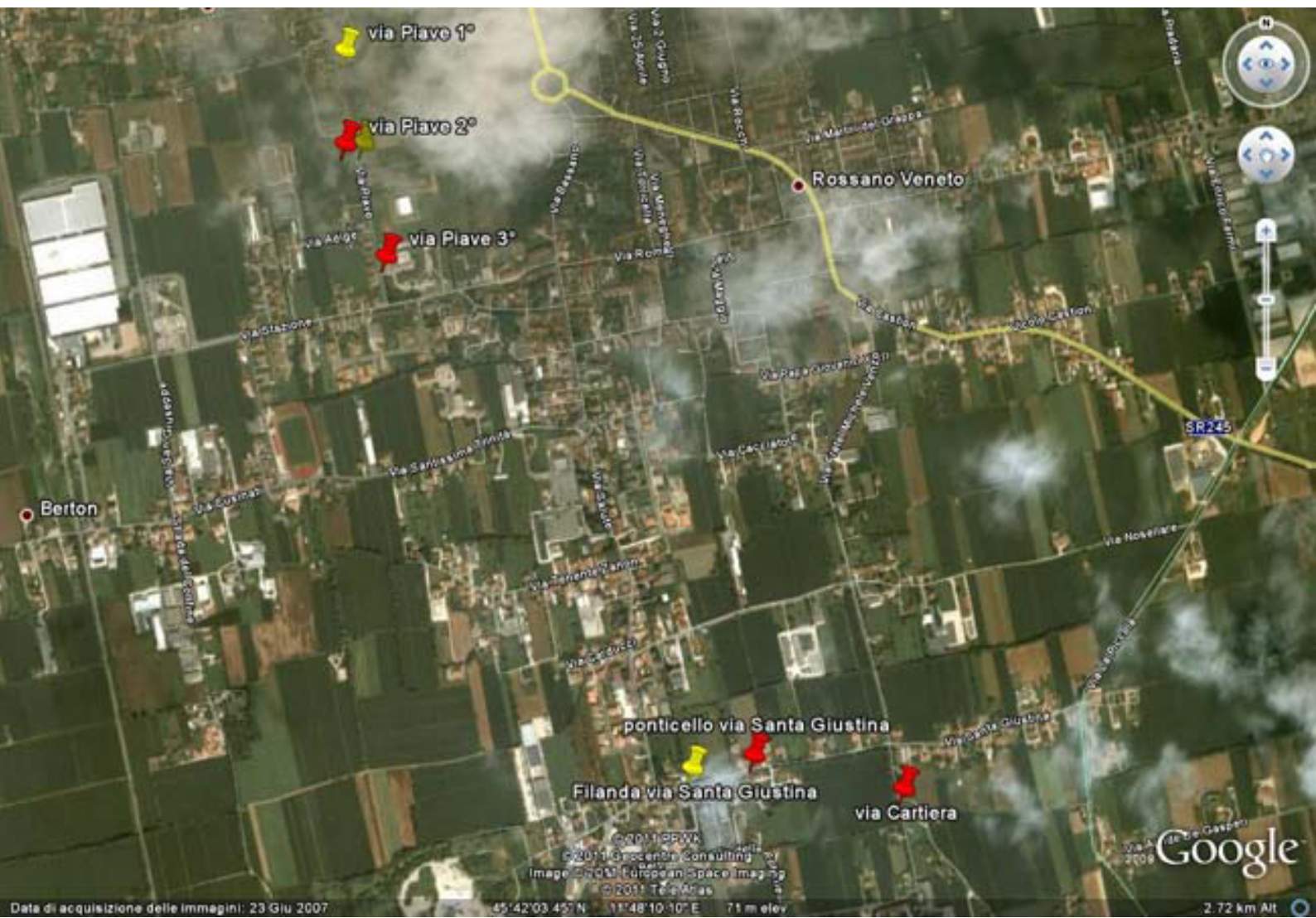


SEMINE SETTIMANALI TROTE ADULTE PRONTA CATTURA - GIRO B					
<b>ZONA NORD</b>					
PIANELLO		sponda SX			
SORGIVA		SI			
Canale CAVILLA		testa			
Canale MARZOTTO		SI			
CAMPOLONGO		pineta	ponte	a nord	
TRONCO BASSO		ponte Luca			
MEDOACUS 3° ponte		SI			
Canale MIGNANO		Balestra	Scuola Agraria		
BRENTA PC Ponte Novo		SI			
	12				
<b>ZONA SUD</b>					
BRENTELLA		7 case	da Bucco	da Pastore	centralina Crosara
ISACCHINA SUP.		Borsato II°	fotografo Gheno	sopra mulino Cantele	Pignato a valle
CANALE UNICO		porte Cadore	sopra Cecconello	ponte in curva	ponte del lavello
MOLINA		ponte giallo (Asilo)	argine Brenta	ponte via 29 Aprile	
GRIMANA NUOVA		cimitero Pozzoleone	ponte via Ortigara		
GRIMANA VECCHIA		da Zanettin	ponte Az. Agricola	Osteria Longa	
<b>BERNARDA con gare</b>		<b>mulino Rossetto</b>	<b>campanile Cartigliano</b>	<b>ponte delle fabbriche (Bresolin)</b>	
BERNARDA senza gare		mulino Rossetto	Riva bassa (latteria)	ponte via Puccini	fine traversagno laghetto Forca
TRONA		uscita laghetto			
ROSA'		Due Ponti	Riva Bianca		
DOLFINA		da Gamba	Livelloni		
VICA		ponte tecnostamp via Vica	Mulino Bortoletto	ponte della Ferrovia	
CAPPELLA		via Piave 2°	via Piave 3°	ponticello via Santa Giustina	via Cartiera
VOLON Mussolente		NO			
N° soste rogge	38				TOTALE KG
	50				





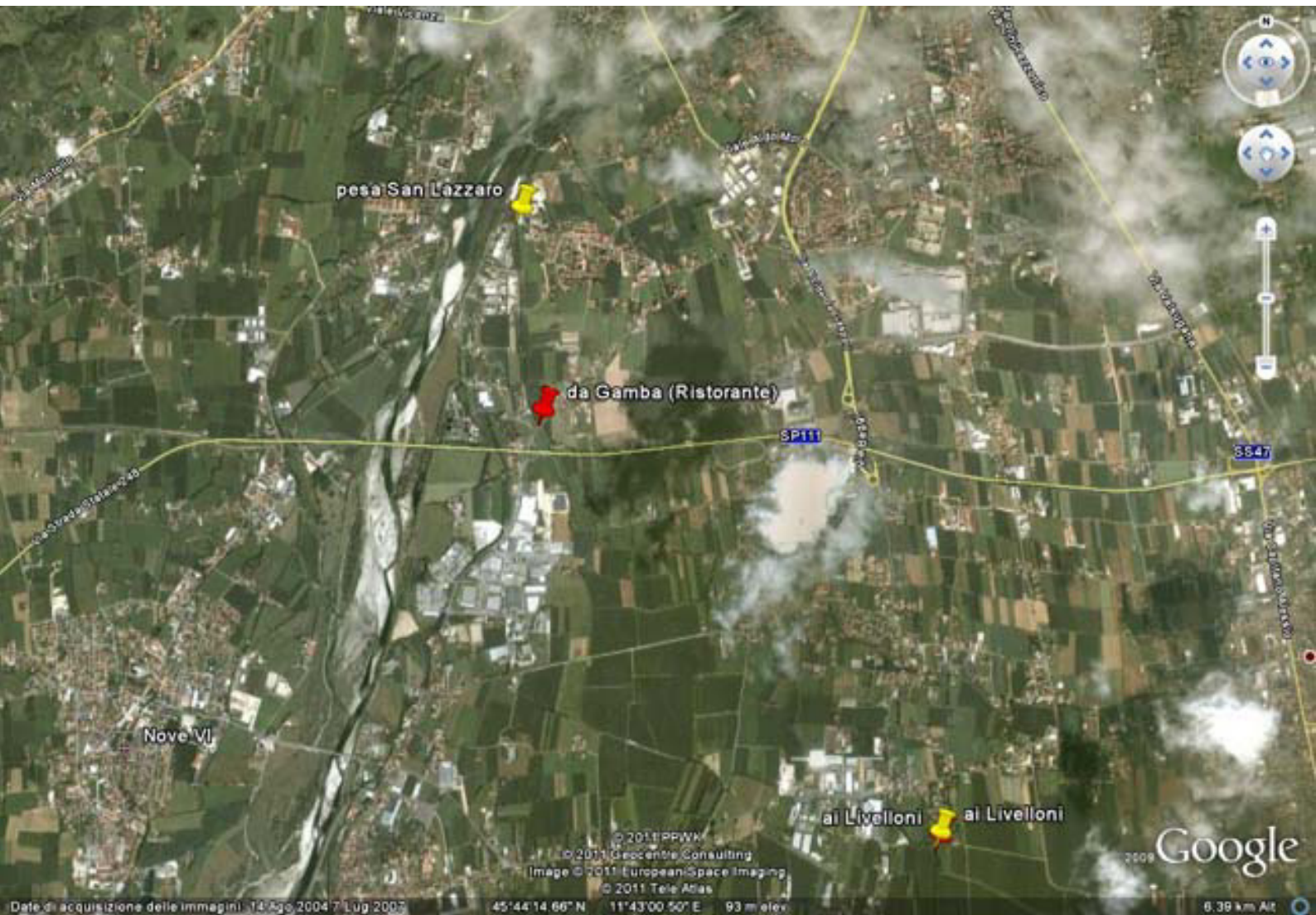


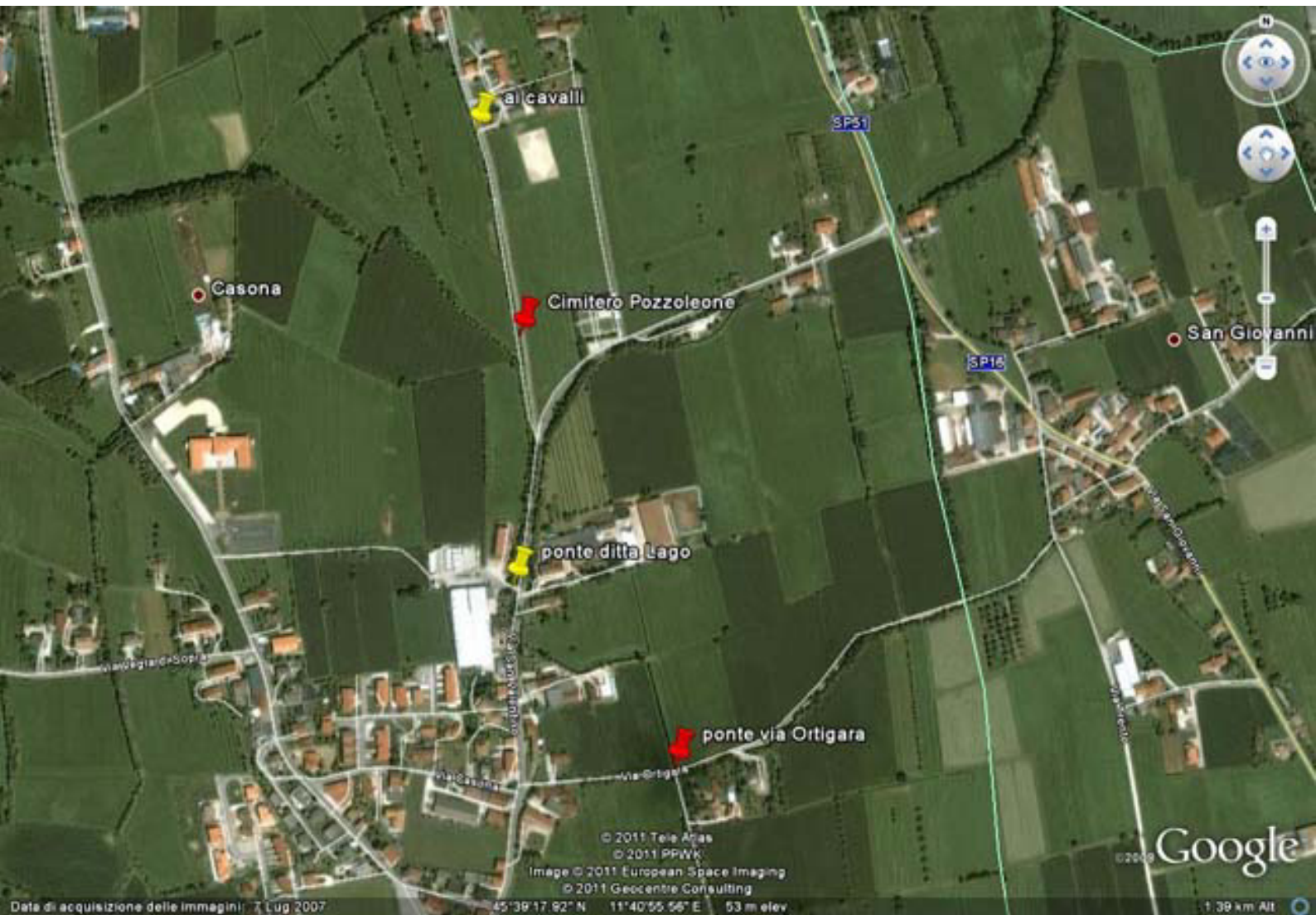


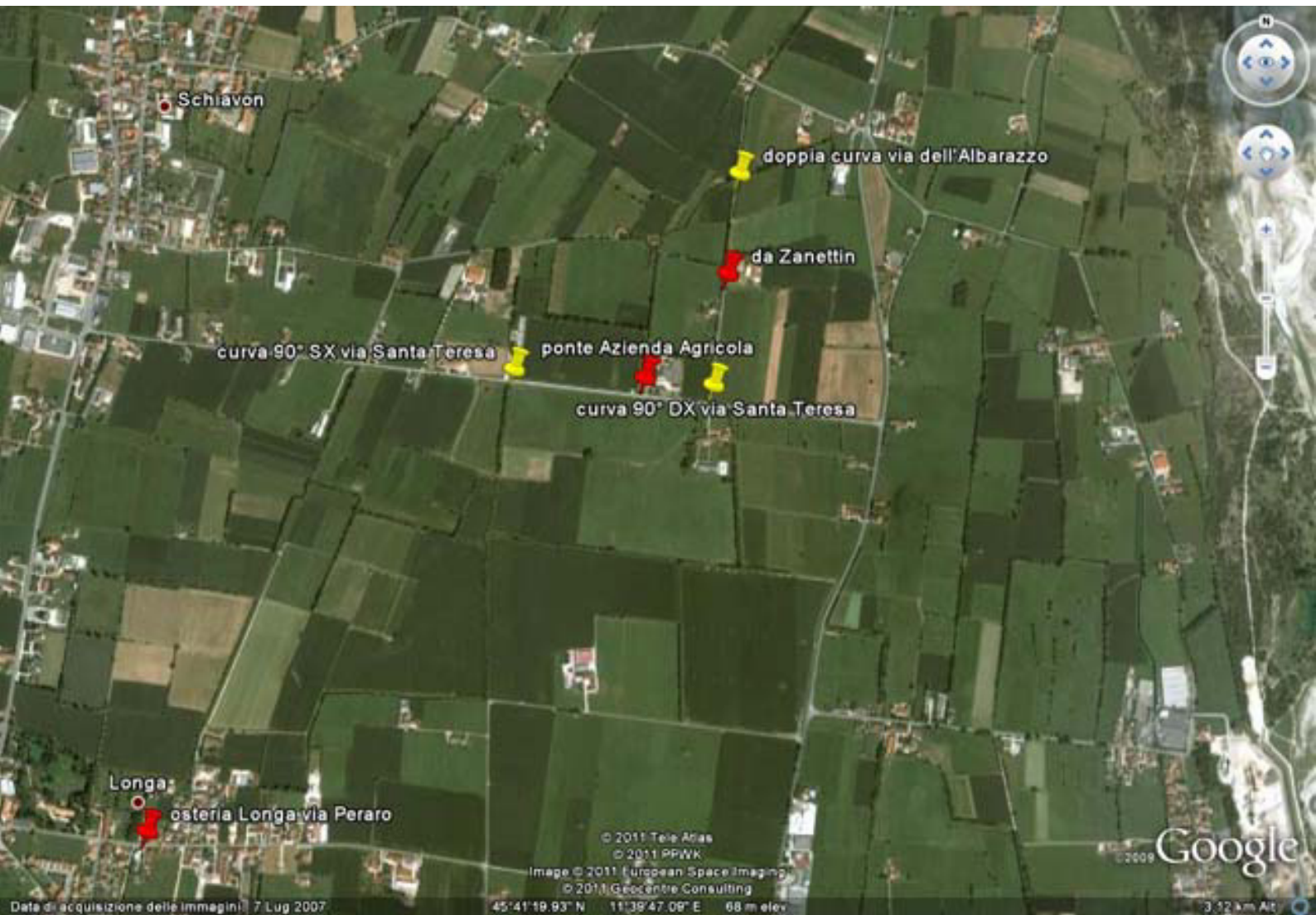
Data di acquisizione delle immagini: 23 Giu 2007

45°42'03.457" N 11°48'10.10" E 71 m elev

2.72 km Alt







Schiavon

doppia curva via dell'Albarazzo

da Zanettin

curva 90° SX via Santa Teresa

ponte Azienda Agricola

curva 90° DX via Santa Teresa

Longa:

osteria Longa via Peraro

© 2011 Tele Atlas

© 2011 PPWK

Image © 2011 European Space Imaging

© 2011 Geocentre Consulting

Google

2009

Data di acquisizione delle immagini: 7 Lug 2007

45°41'19.93" N 11°39'47.09" E 68 m elev.

3.12 km Alt



